

# 30 Rahmen lang mit 4 Boxen

2 x Designpapier 14,5 cm x 27 cm

2 x Designpapier 14,5 cm x 11 cm

Alle 4 Teile an der kurzen Seite falten

bei 1,5 cm – 6,5 cm – 8 cm -13 cm

Die beiden 11 cm langen DP werden zusätzlich an der langen Seite links und rechts bei 1 cm gefaltet (Klebelaschen b)

## Farbkarton weiß 8,9 cm x 26,8 für den Boden

Die Rahmen so zuschneiden, wie auf der Zeichnung zu sehen.

Damit die Seiten nicht „offen stehen“ habe ich Klebelaschen (b) angebracht.

Zuerst alle 4 Teile einzeln zum Rahmen zusammenkleben,

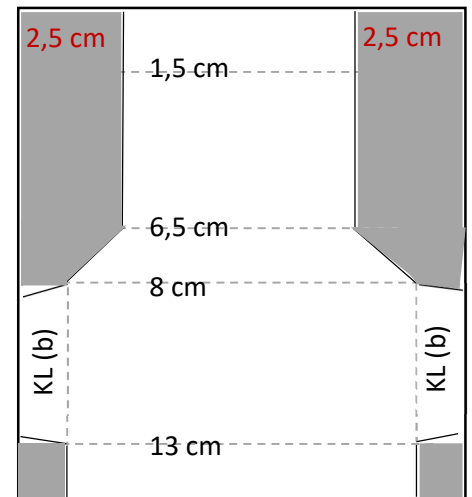
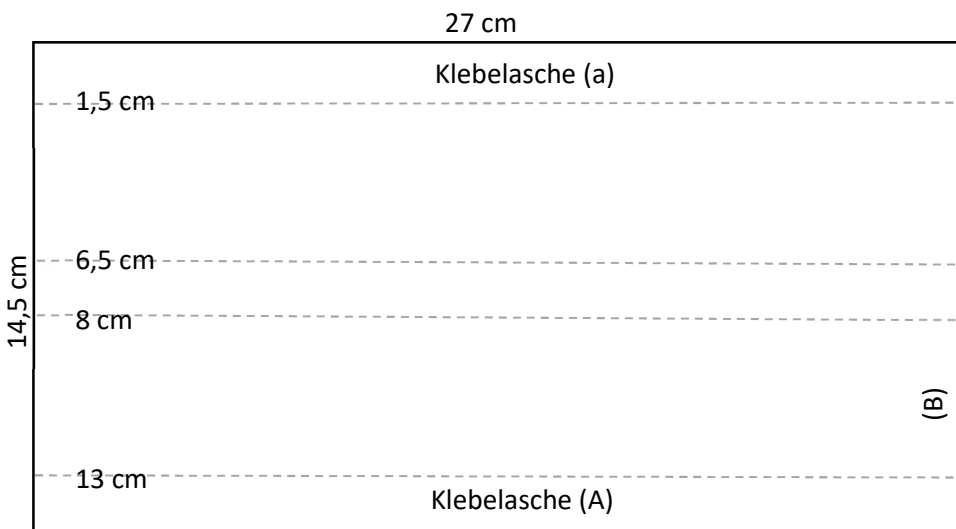
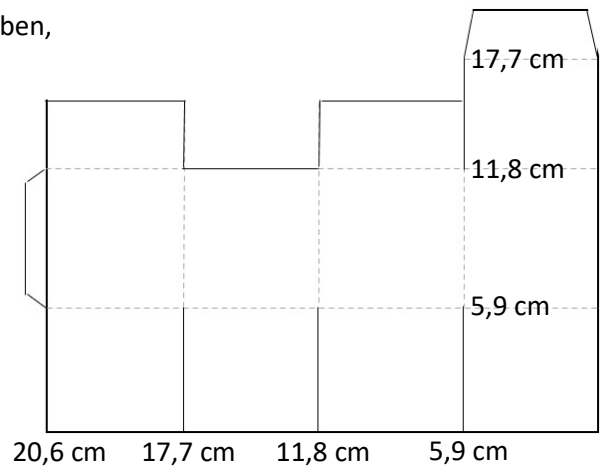
Klebelasche (a) auf (A) Dann mit den seitlichen Klebelaschen (b) verbinden und nun zum Quadrat zusammenkleben

Den Farbkarton für den Boden (20 cm x 20 cm) von unten aufkleben.

## 4 x Farbkarton/DP 25 cm x 20 cm für die Innenboxen

Falten und zuschneiden wie auf der Zeichnung zu sehen.

Zur Box zusammenkleben. Vorher die Innenmaße des Rahmens nochmal messen und ggf. die Maße der Box anpassen.



www.kreativblogbyclaudi.blogspot.de  
Instagram: kreativblogbyclaudi