

BOX Passend für 3 Schiebeschächten

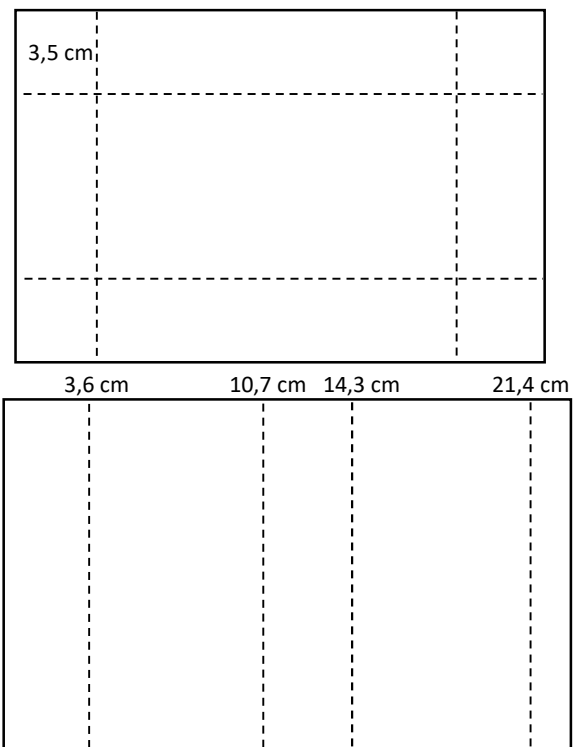
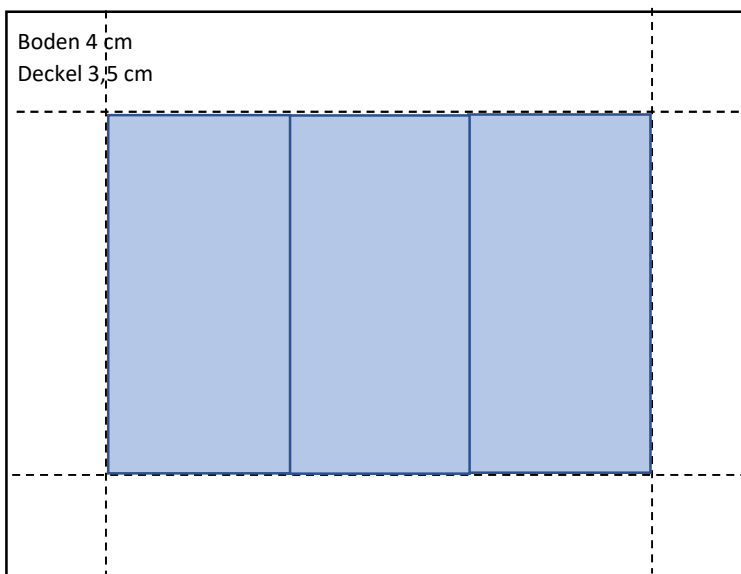
Die Maße der Box sind 14,5 cm x 21,5 cm x 4 cm

Ihr braucht für den Boden der Box
Kraftkarton 29,5 cm x 22,5 cm
gefalzt wird ringsum bei 4 cm

Für den Deckel benötigt man
Papier weiß 28,7 cm x 21,7 cm
ringsum falzen bei 3,5 cm

Die Innenboxen haben die Maße 7 cm x 14 cm x 3,5 cm
Dafür wird benötigt: 3 x Papier weiß 14 cm x 21 cm
ringsum falzen bei 3,5 cm

Die Banderole hat die Maße 14 cm x 22,5 cm
und wird gefalzt bei 3,6 cm - 10,7 cm - 14,3 cm 21,4 cm



www.kreativblogbyclaudi.blogspot.de
Instagram: kreativblogbyclaudi