

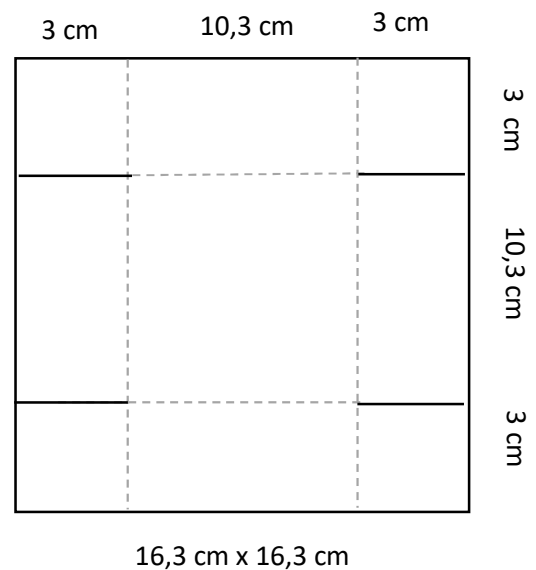
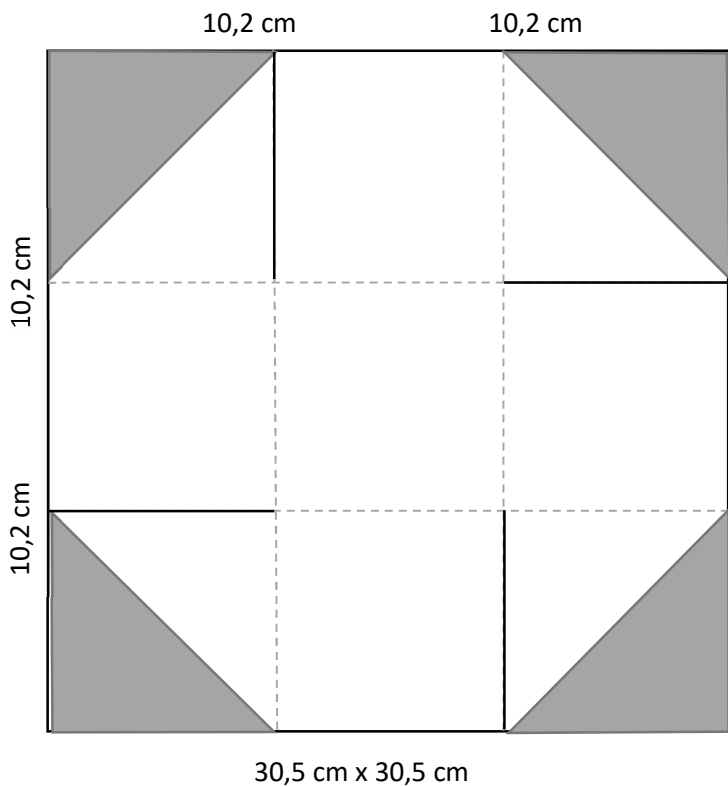
EXPLOSIONSBIX

(Design)papier Schleierkrautkranz 30,5 cm x 30,5 cm
Farbkarton weiß 16,3 cm x 16,3 cm

Das Designpapier für die Explosionsbox wird
ringsum bei 10,2 cm bzw. 2" gefalzt.
Die Ecken abschneiden die Seiten einschneiden.

Es gibt zahlreiche Möglichkeiten, wie man die Klappen
gestalten kann. Möchte man auf jeder Klappe ein Einsteckfach,
dann wird auf jeder Seite eine Falzlinie eingeschritten.
Oder auf zwei gegenüberliegenden Seiten beide
Linien einschneiden, so dass man zwei Einsteckfächer erhält.
Die beiden anderen Klappen kann man mit DP bekleben.

Der Deckel der Box wird ringsum mit 3 cm gefalzt und die
Seiten eingeschritten und zusammengeklebt.



www.kreativblogbyclaudi.blogspot.de
Instagram: kreativblogbyclaudi