

# 30 Rahmen BOX XXL

2 x Designpapier 20 cm x 14,5 cm

2 x Designpapier 22 cm x 14,5 cm

Alle 4 Designpapiere an der kurzen Seite falten

bei 1,5 cm – 6,5 cm – 8 cm -13 cm

Die beiden 22 cm langen DP werden zusätzlich an der langen Seite links und rechts bei 1 cm gefalzt (Klebelaschen b) und von oben her bei 2,5 cm eingeschnitten bis zur 2. Falzlinie. Diagonal bis zur 3. Falz abschneiden und die Laschen anschrägen.

Farbkarton weiß 20 cm x 20 cm für den Boden der 3D Rahmen

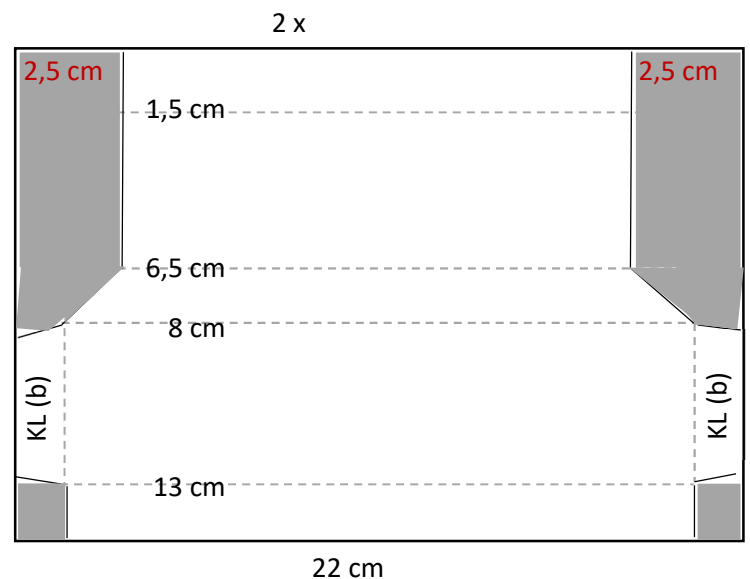
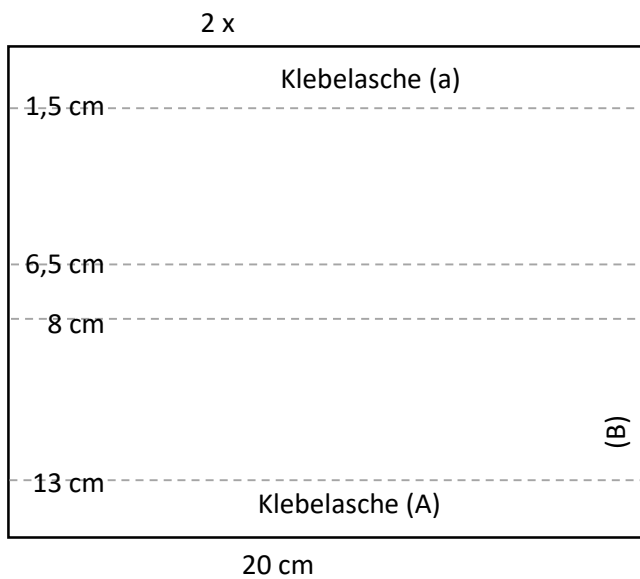
Farbkarton weiß 30 cm x 30 cm für die Innenbox



Die Rahmen so zuschneiden, wie auf der Zeichnung zu sehen. Damit die Seiten nicht „offen stehen“ habe ich Klebelaschen (b) angebracht. Zuerst alle 4 Teile einzeln zum Rahmen zusammenkleben, Klebelasche (a) auf (A). Dann die seitlichen Klebelaschen (b) + (B) verbinden und zum Quadrat zusammenkleben.

Den Farbkarton für den Boden (20 cm x 20 cm) von unten aufkleben.

Der Farbkarton weiß 30 cm x 30 cm wird ringsum bei 6,5 cm gefalzt und zur Box zusammengeklebt. Vorher bitte die Innenmaße des Rahmens nachmessen, da es leichte Abweichungen geben kann und ggf. die Maße der Box anpassen.



[www.kreativblogbyclaudi.blogspot.de](http://www.kreativblogbyclaudi.blogspot.de)  
Instagram: kreativblogbyclaudi