

# SCHOKOLIFT/SCHOKOAUFZUG

Ihr benötigt je nach Schokolade eine Banderole mit den entsprechenden Maßen.

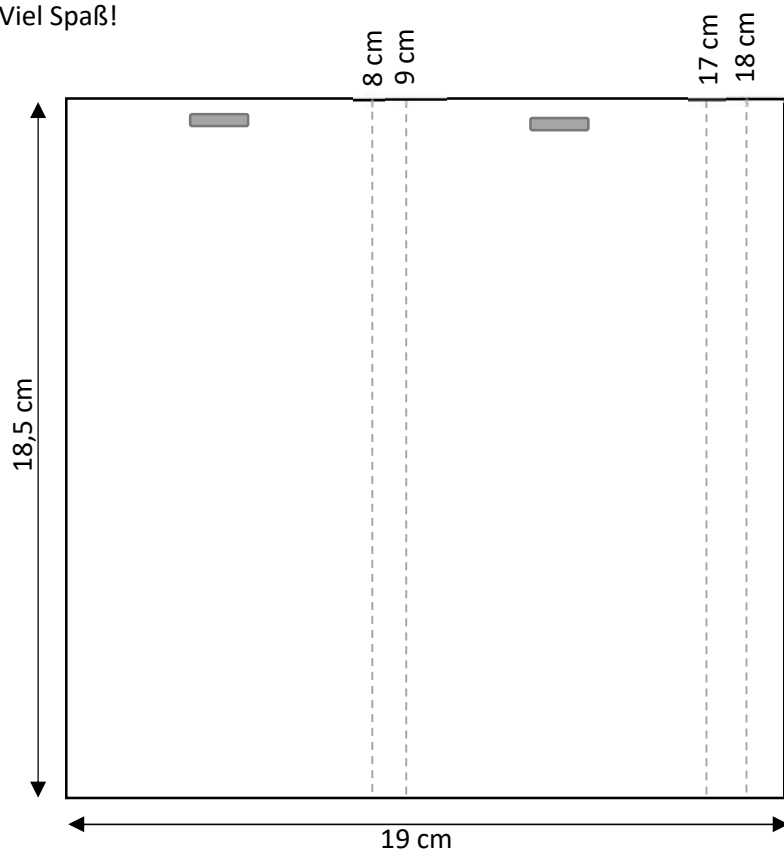
Hier in diesem Fall habe ich ein Stück Farbkarton mit den Maßen 18,5 cm x 19 cm verwendet.

Gefalzt bei 8 cm - 9 cm - 17 cm und 18 cm.

Zusammenkleben und an einer Seite zwei Schlitzze oder Kreise für das Band stanzen.

Das Band wird nun oben durch die Öffnungen gezogen und die Schokolade eingeschoben. Jetzt nur noch mit Garn zusammenknuten und schon habt ihr einen Schokolift.

Viel Spaß!



[www.kreativblogbyclaudi.blogspot.de](http://www.kreativblogbyclaudi.blogspot.de)  
Instagram: kreativblogbyclaudi